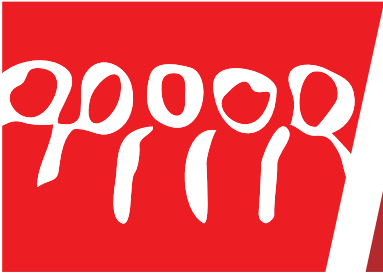


SINDEESS EM AÇÃO



ED. 51 ANO 5
JUN/JUL DE 2016



SINDEESS
Rua Floresta, 114 - Bairro Floresta
CEP: 31015-174 - Belo Horizonte/MG

IMPRESSO ESPECIAL
9912242903/2009- DR/MG
SINDEESS/MG
...CORREIOS...

SINDICATO DOS EMPREGADOS EM ESTABELECIMENTO DE SERVIÇOS DE SAÚDE DE BH. COM BASE TERRITORIAL EM CAETÉ, SABARÁ E VESPASIANO

CAMPANHA SALARIAL

TRABALHADORES JUNTOS SÃO MAIS FORTES

A crise política e econômica avança mais uma vez para a retirada de direito dos trabalhadores. Nem FHC, Lula, Dilma e agora Temer se preocuparam com a situação da classe trabalhadora, pelo contrário, direcionaram sempre a máquina pública para beneficiar o sistema financeiro, o grande capital.

É PRECISO SE ORGANIZAR - SINDICALIZE-SE

Sozinho o trabalhador pode muito pouco, mas unido, como categoria, as conquistas são possíveis. A forma como os trabalhadores encontraram para se organizarem e se unirem é chamada de Sindicato. A história do SINDEESS é marcada pela resistência e luta a exploração dos patrões e do seus governos. Contudo, para um Sindicato ser forte e combativo, o envolvimento de cada trabalhador é mais do que necessário... é vital.

A Campanha Salarial dos Trabalhadores da Saúde está em curso e para fazer com

Na saúde a situação é ainda mais crítica. Muitos hospitais alegam dificuldades financeiras, mas a todo momento passam por obras de ampliação ou de modernização e quem acaba sustentando todo esse sistema é o pobre do trabalhador. A verdade é que os donos de hospitais enriquecem cada

que os donos de hospitais cedam parte do seu lucro e atendam as reivindicações da categoria, é preciso que os trabalhadores estejam unidos - MOBILIZADOS.

Em maio mais dois Acordos foram fechados, com um ganho considerável para os trabalhadores. No Hospital Madre Teresa o reajuste foi de 9,91% e no Hospital Paulo de Tarso de 10%.

Nesta Campanha Salarial os trabalhadores da saúde exigem:

- **Reajuste salarial referente ao INPC + aumento real;**
- **Vale alimentação ou Refeição;**
- **Cesta Básica;**

vez mais sob a proteção desses governos, seja com a isenções de impostos ou pelo INSS. Os patrões ainda lucram explorando o trabalhador da saúde, mantendo uma jornada de trabalho extenuante, pagando baixos salários e oferecendo condições precárias de emprego, além do assédio moral.

- **PLR;**
- **Valorização do piso;**
- **Saúde e segurança do trabalhador.**

Somente unidos os trabalhadores fazem pressão no patrão, obrigando-o a aumentar salários, melhorar os benefícios e a respeitar a dignidade do profissional da saúde.

**VENHA JUNTO COM O SINDEESS
NESTA LUTA POR MELHORIAS**

SINDICALIZE-SE

Sindicalize-se

CONHEÇA OUTRAS VANTAGENS
PARA ASSOCIADOS

» PÁG. 02

Colônia de férias

GRANDE CENTRO DE LAZER
EM FASE DE CONSTRUÇÃO

» PÁG. 02

Denúncias

TRABALHADORES DE DIVERSOS
HOSPITAIS DENUNCIAM

» PÁG. 04

COLÔNIA DE FÉRIAS »

Um grande **centro de lazer** está sendo construído

Um desejo antigo da categoria da saúde e da diretoria do SINDEESS sempre foi um espaço para lazer e descanso que fosse um patrimônio dos trabalhadores. Mais uma etapa foi concluída. Estamos agora mais perto de realizar esse sonho: a construção da Colônia de Férias.

A Colônia de Férias será cons-

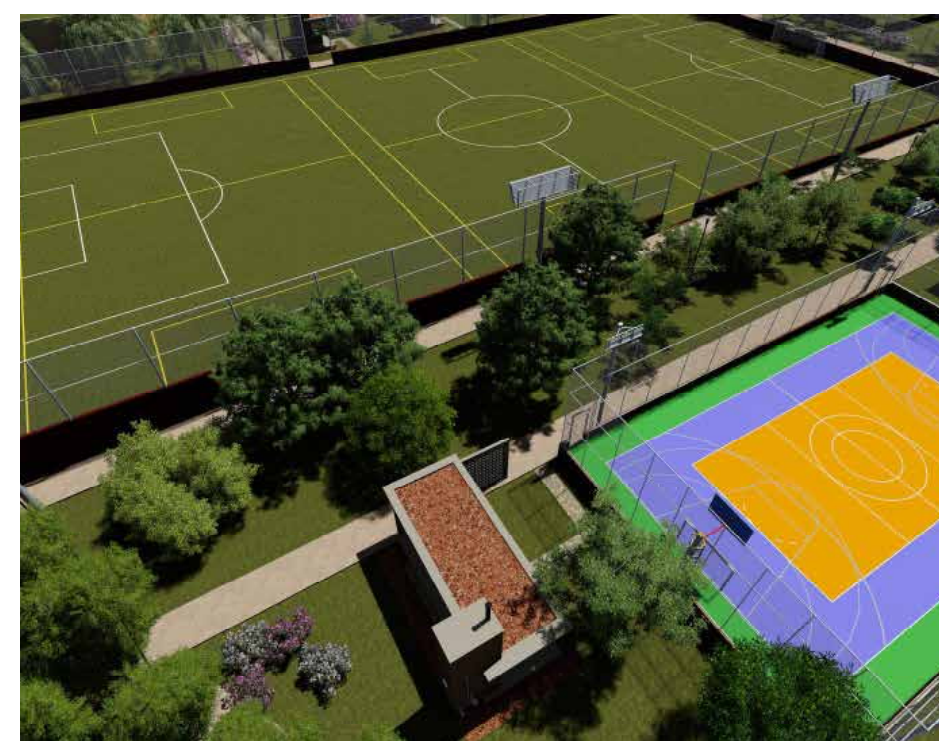
truída no município de Igarapé, no condomínio Serra Azul e terá 40 mil metros quadrados. A estrutura contará com um restaurante, dormitórios, piscinas, campo de futebol, quadra poliesportiva, sauna, academia, playground e muito mais. Todo o conforto para o sindicalizado usufruir junto à família.



» **NÃO FIQUE SÓ,
FIQUE SÓCIO!**

Fazer parte de um sindicato significa que o trabalhador fortalece a sua base, e dessa forma o sindicato consegue avançar em questões importantes para valorização profissional e conquistar condições dignas de trabalho para a categoria.

truído para a categoria



Férias na **praia**



O Sindess comprou recentemente quatro apartamentos em Guarapari para que os sindicalizados possam aproveitar as férias na praia. Cada apartamento comporta em média 10 pessoas e está a menos de 5 minutos da praia.

FAÇA A SUA RESERVA ATRAVÉS DO TELEFONE (31) 2102-2658

SÓ O TRABALHADOR SINDICALIZADO TEM:

**DESCONTOS EM FACULDADES E CURSOS
PROFISSIONALIZANTES, ODONTOLOGIA, ACADEMIAS, ETC**

**CONSULTAS MÉDICAS E
ASSESSORIA JURÍDICA GRATUITA**

**CLUBES E COLÔNIA DE
FÉRIAS NA PRAIA DO MORRO**

CONVÊNIOS

O SINDEESS OFERECE AOS ASSOCIADOS* E DEPENDENTES DESCONTOS E VANTAGENS COM OS SEGUINTE CONVÊNIOS:

JURÍDICO

Assessoria Jurídica Gratuita para todos
*AGENDAMENTO ONLINE pelo site: sindeess.org.br
ou 31 2102-2665 ou 2658

EDUCAÇÃO

FACULDADES PITÁGORAS 31 2111-2300 | 31 2111-2308

FACULDADE SÃO CAMILO 31 3308-6820 | 31 3308-6812

THE BEST IDIOMAS 31 3222-5818

ICBEU - LÍNGUAS 31 3271-7255

CCAA - LÍNGUAS 31 3372-0875

FACULDADE NOVO HORIZONTE 31 3293-7000

SAÚDE

CLINICAL CENTER - CONSULTAS GRATUITAS 31 3272-7360

ODONTOLOGIA - DRA VIVIANE FREITAS 31 3072-6044

EMI - CENTRO AVANÇADO EM DIAGNÓSTICOS 31 3298-5544

MAIS ODONTO 31 3271-1355

SOS SORRISO 31 3274-5310

ÓTICA VISOLENTES 31 3082-2111 | 31 3464-4450

INSTITUTO MINEIRO DE RADIOLOGIA 31 3317-0900

PSICOLOGIA - SORAIA MARCOS ANGELO 31 9134-7782

PSICOLOGIA - LARISSA BORGES 31 9197-7212

LAZER

ACADEMIA FITNESS 31 3442-0530

MINAS ACQUA PLAY 31 3398-1345

CLUBE COLINA 31 3384-3406

COLÔNIA DE FÉRIAS PRAIA DO MORRO (GUARAPARI)
31 3742-1722

FUTURE TOUR VIAGENS 31 3274-0193

RIO DE PEDRAS - ITABIRITO 31 3309-1170

DENÚNCIAS O SINDICATO, ALÉM DE PUBLICAR NO JORNAL, ENCAMINHA TODAS AS DENÚNCIAS AO DEPARTAMENTO JURÍDICO

UNIMED BH

Pronto Socorro administrativo

- A coordenadora desrespeita funcionários, grita com todos em público. Quando há reunião de funcionários não podemos fazer reclamação, pois a mesma nos ameaça.

HOSPITAL SOCOR

Financeiro - A coordenadora vem ameaçando o funcionário ao tirar férias, com sobrecarga de trabalho e demissão por justa causa, quando o serviço não sai "da forma que ela quer".

HOSPITAL LUXEMBURGO

CME - A chefe quer que os técnicos de enfermagem façam o trabalho da secretária, que está em licença maternidade, isso é desvio de função. A chefe é grossa, maltrata e persegue..

Funcionários questionam a precariedade do local de descanso e são advertidos por isso. **Posto 5** - Supervisora está agindo com abuso de poder, aplica advertência, grita com todos em público. Estamos de olho. **Coordenação Geral** - Sobrecarga de trabalho. Os funcionários estão adoecendo e não aguentam mais.

HOSPITAL MADRE TERESA

Central de agendamento - Supervisor não sabe conversar com os funcionários. Grita, bate boca e humilha. Houve premiação para o nosso setor e ele nem nos avisou. Fala de muito serviço, mas fica o tempo todo na internet. E o gestor não fica sabendo de nada. São 11 funcionários atendendo cerca de duas mil ligações. Houve aumento no número de atestados.

Copa - No setor de copa estamos trabalhando apenas com duas copeiras. Além do nosso serviço, temos a faxina e esta-

mos sofrendo com a sobrecarga de trabalho.

Farmácia - Estamos sofrendo muita pressão psicológica e perseguição. Coordenação aplica advertência por qualquer motivo, além disso gera sobrecarga de trabalho, com a demissão de vários funcionários. A coordenadora está nos pressionando e os supervisores de outros setores estão nos oprimindo. A coordenação cria regras que dificultam o trabalho.

HOSP.SÃOFRANCISCO(Concordia)

Um funcionário, largando serviço de plantão, sofreu acidente na porta do hospital e ao pedir socorro foi negado pelo médico plantonista.

Higienização - As advertências são constantes e sem motivo. Está faltando EPI.

Os trabalhadores não tem vestiário, armários e as roupas ficam em sacolas. Não possuem uniforme, têm que usar o do bloco. Quando saem para fazer uma refeição, precisam trocar de roupa para não sair com a do bloco. A vacina da gripe só e dada para os membros da enfermagem, falam que não irão dar para o trabalhador da higienização, mas temos contato com os pacientes ao fazermos a limpeza dos quartos.

Paciente sendo atendido em leito com infiltração, molhando quarto todo.

Devido a falta de material de higienização funcionários estão recebendo pedacinho de pano individual para enxugar as mãos durante o plantão das 12 horas.

Chefia tem passado seu serviço para técnico desenvolver.

HOSPITAL LIFE CENTER

A supervisão cortou horário de descanso. Trabalhadores denunciam proibição de con-

versa entre colegas de trabalho. As reuniões com a equipe não acontecem mais e com isso as informações do hospital não são repassadas.

HOSPITAL DA BALEIA

Supervisora deixa a escala do setor para os técnicos fazerem, sobrecarregando os funcionários. Ela nos ameaça com advertência. **Coordenação** - Coordenadora coage funcionários, ameaça com advertência e justa causa. Além disso obriga os funcionários a fazerem rodízio.

HOSPITAL VERA CRUZ

Temos recebido denúncias de cobranças excessivas e constrangedoras feitas por algumas chefias... Estamos de olho!

Higienização - A supervisora da higienização faz os funcionários trabalharem com roupas rasgadas, por não terem uniforme. A mesma chama a atenção dos outros em público e adverte sem justificativa.

HOSPITAL EVANGELICO

Refeitório - O refeitório está uma vergonha e há meses fazemos nossa refeição embaixo de uma tenda, ao lado do abrigo de lixos, onde há muitas moscas.

CME - Trabalhadores são pressionados o tempo todo no local de trabalho, sob ameaças de serem demitidos.

HOSPITAL FELICIO ROCHO

Quimioterapia - Agem sem critério com funcionários, de uma forma com alguns e de outra forma com outros. A supervisão pune uns e outro não, mas todos estão envolvidos no mesmo processo. Quando acontece alguma coisa, não somos chamados para conversar em particular e sim na frente de todos os colegas.

EXPEDIENTE

SINDEESS em AÇÃO é uma publicação do Sindicato dos Empregados em Estabelecimentos de Serviços de Saúde de BH. Com base territorial em Caeté, Sabará e Vespasiano. R. Floresta, 114. Floresta. Belo Horizonte, MG. Tel: 2102-2665

E-mail: diretoria@sindeess.org.br
Site: www.sindeess.org.br
Diretoria 2013/2016: José Maria Pereira; Claudenice Lourenço da Silva; Maria Josefina Souza da Silva; Adnalva Alves de Oliveira; Joaquim Valdomiro Gomes; Willian Rosa Romão;

Marcelo Ferreira Bento; Hylton Luiz Rocha; Marlene Garcia da Silva dos Santos; Ana Maria Auxiliadora Teles César; Adolfo Matozinhos Bento; Vânia Carvalho Pinheiro; Ana Izabel de Oliveira Nascimento; Lauro Pedro Gonçalves; Valdinei Morais Lima; Ed-

son de Souza Pinho; Roberto Antônio Verônica; Alécia da Conceição de Paula Souza; Andreza Barros de França. Edição e projeto gráfico: Movimento Comunicação Tiragem: 12 mil exemplares Gráfica: Sempre Editora

